

SHARING MEDIA™

Quotidiano Digitale | Reg. Trib. di Roma nro. 106/2021 del 09/06/2021 | Dir. Resp.: Viola Lala

Editore: SHARING MEDIA SRL - ROC 36886 - REA RM-1640967 - P. IVA IT-16193971005

Testata periodica telematica internazionale di attualità, politica, cultura ed economia

ISP: BT Italia S.p.A. - Via Tucidide 56 - 20134 Milano - Aut. DGSCER/1/FP/68284

Al via la nuova casa editrice Sharing Media Srl

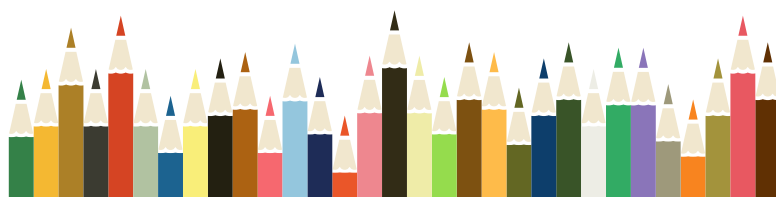
In questi mesi incerti, in una fase ancora complessa per il nostro Paese, nasce **Sharing Media Srl**, startup innovativa specializzata nell'edizione di libri e di testate periodiche online ed offline. La nuova casa editrice ha scelto di non specializzarsi in un solo genere ma di pubblicare titoli che spaziano dalla narrativa alla formazione, dai libri per bambini ai saggi. E poi ancora letteratura, sociologia, psicologia, libri per concorsi, thriller, avventura, gialli, romanzo rosa, turismo, enogastronomia, diari di viaggio, libri per ragazzi young adult. La società reclama una sua identità antropocentrica all'interno del sistema economico, in cui la vendita non trascinerà il pensiero.



Andrea Illy, clima e volatilità mercati minacce futuro caffè

Sono due le grandi minacce alle colture del caffè: il clima e l'elevata volatilità legata agli andamenti dei mercati, dei cambi. A sostenerlo è Andrea Illy, presidente Illycaffè, in occasione della cerimonia dei vincitori del 30° Premio Ernesto Illy che celebra i produttori brasiliani di caffè.

«Per quanto riguarda il clima, siamo ancora in grado di sviluppare un adattamento sufficiente a soddisfare i bisogni, ma la volatilità rende incerta una pianificazione di tipo economico-finanziaria. L'approvvigionamento diretto, di cui siamo stati pionieri nel 1991, è tuttavia una parte della



SHARING MEDIA

Sviluppo sostenibile

Ecco un segnale innovativo nel mercato dell'editoria: nasce **Sharing Media**, una piccola ma ambiziosa casa editrice che ha scelto di non specializzarsi in un solo genere e pubblicare titoli che spaziano dalla narrativa alla formazione, dai libri per bambini ai saggi. Al vertice una giovane imprenditrice, **Viola Lala**, che da sempre predilige aree culturali poco conosciute.

«*Mettersi in gioco in un periodo in cui nessuno consiglierebbe di farlo? È così che nascono le idee migliori*» sottolinea **Viola Lala**, la giovane imprenditrice che al fronte della nuova iniziativa editoriale.

L'obiettivo è quello di realizzare **120 pubblicazioni** annue, facendo una particolare attenzione all'**ambiente**, promuovendo e sostenendo **progetti di riforestazione** in diverse parti del mondo e proponendosi di aiutare a combattere il **cambiamento climatico**, la desertificazione e la povertà.

Il piano d'impresa prevede alta sensibilità allo sviluppo sostenibile e l'adozione di modelli di business orientati all'**innovazione sociale**, intesa come produzione di beni e servizi che creano nuove relazioni, valorizzano il **patrimonio culturale** e promuovono l'**educazione**.

soluzione: puoi remunerare direttamente il produttore con dei premi» dichiara Andrea Illy.

«Quello del premio è un fenomeno che lentamente sta spingendo un cambiamento culturale in Brasile e anche in altri Paesi: abbiamo sempre rifiutato lo sfruttamento, chiunque non abbia politiche nei confronti dei lavoratori ai massimi livelli, non lavora con noi» sostiene Illy.

Dunque, quello che passa è un messaggio: la qualità dà luogo a un valore a lungo termine fatto non solo di danaro ma anche di conoscenze, e questo crea affinità elettive. «In altre parole —aggiunge l'imprenditore— gli standard qualitativi che noi richiediamo sono superiori a quelli di mercato e questo ci consente di trasferire conoscenza uno ad uno ai produttori perché aumentino la qualità, permettendo anche la tracciabilità fino al singolo chicco. Tracciabilità anche sul danaro che paghiamo. Così si crea una comunità che si rafforza di anno in anno».

«È il Brasile a creare il modello. È da lì che giunge circa il 50% dei nostri acquisti di caffè e che concentra le caratteristiche qualitative più importanti per l'espresso italiano» indica Illy che segnala la presenza di una donna tra i vincitori: «Le donne imprimono una qualità alla produzione» conclude.

