

SHARING MEDIA™

Quotidiano Digitale | Reg. Trib. di Roma nro. 106/2021 del 09/06/2021 | Dir. Resp.: Viola Lala

Editore: SHARING MEDIA SRL - ROC 36886 - REA RM-1640967 - P. IVA IT-16193971005

Testata periodica telematica internazionale di attualità, politica, cultura ed economia

ISP: BT Italia S.p.A. - Via Tucidide 56 - 20134 Milano - Aut. DGSCER/1/FP/68284

Al via la nuova casa editrice Sharing Media Srl

In questi mesi incerti, in una fase ancora complessa per il nostro Paese, nasce **Sharing Media Srl**, startup innovativa specializzata nell'edizione di libri e di testate periodiche online ed offline. La nuova casa editrice ha scelto di non specializzarsi in un solo genere ma di pubblicare titoli che spaziano dalla narrativa alla formazione, dai libri per bambini ai saggi. E poi ancora letteratura, sociologia, psicologia, libri per concorsi, thriller, avventura, gialli, romanzo rosa, turismo, enogastronomia, diari di viaggio, libri per ragazzi young adult. La società reclama una sua identità antropocentrica all'interno del sistema economico, in cui la vendita non trascinerà il pensiero.

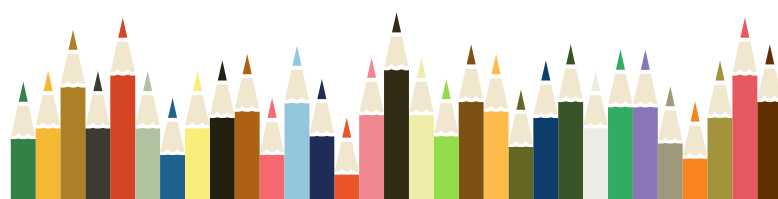


A giugno torna a crescere il commercio con l'estero

Dopo la battuta d'arresto di maggio, a giugno 2021 —secondo i dati Istat— l'export torna a crescere trainato soprattutto dalle vendite verso i paesi dell'Unione Europea.

Nel secondo trimestre 2021 la dinamica congiunturale delle esportazioni accelera (+5,0%, dal +2,8% del primo trimestre).

Su base annua, l'export registra ancora un aumento molto sostenuto anche a causa del livello basso di giugno 2020.



SHARING MEDIA

Sviluppo sostenibile

Ecco un segnale innovativo nel mercato dell'editoria: nasce **Sharing Media**, una piccola ma ambiziosa casa editrice che ha scelto di non specializzarsi in un solo genere e pubblicare titoli che spaziano dalla narrativa alla formazione, dai libri per bambini ai saggi. Al vertice una giovane imprenditrice, **Viola Lala**, che da sempre predilige aree culturali poco conosciute.

«*Mettersi in gioco in un periodo in cui nessuno consiglierebbe di farlo? È così che nascono le idee migliori*» sottolinea **Viola Lala**, la giovane imprenditrice che al fronte della nuova iniziativa editoriale.

L'obiettivo è quello di realizzare **120 pubblicazioni** annue, facendo una particolare attenzione all'**ambiente**, promuovendo e sostenendo **progetti di riforestazione** in diverse parti del mondo e proponendosi di aiutare a combattere il **cambiamento climatico**, la desertificazione e la povertà.

Il piano d'impresa prevede alta sensibilità allo sviluppo sostenibile e l'adozione di modelli di business orientati all'**innovazione sociale**, intesa come produzione di beni e servizi che creano nuove relazioni, valorizzano il **patrimonio culturale** e promuovono l'**educazione**.

La crescita è diffusa a tutti i settori, eccetto la farmaceutica.

Anche la marcata crescita tendenziale dell'import è estesa a tutti i settori, a esclusione degli acquisti di prodotti tessili, in particolare dalla Cina.

I prezzi all'import sono in aumento per il decimo mese consecutivo; su base annua, la loro crescita accelera ulteriormente (+9,5%, da +9,0 di maggio), spinta dai forti incrementi dei prodotti energetici e dei beni intermedi.

La stima del saldo commerciale a giugno è pari a +5.681 milioni (era +6.228 a giugno 2020).

Al netto dei prodotti energetici il saldo è pari a +8.309 milioni (era +7.757 a giugno dello scorso anno).

